



# Meine Strecke. Mein Komfort. Meine Zeit.

Grenzenlos und günstig mobil zwischen  
**Koblenz – Trier – Luxemburg**

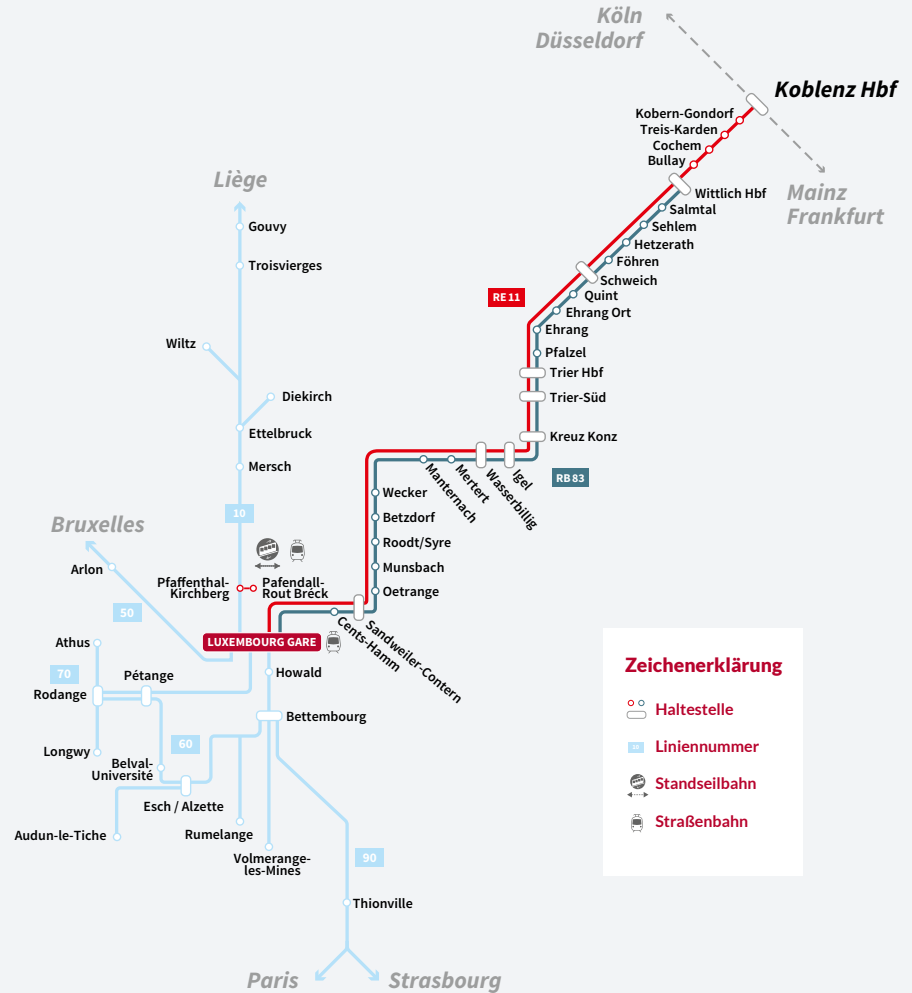
## Grenzenlos mobil zwischen Koblenz – Trier – Luxemburg

Im grenzüberschreitenden Schienenpersonennahverkehr zwischen Deutschland und Luxemburg heißt es: entspannt zur Arbeit und wieder nach Hause! Denn Pendler profitieren sowohl von einem attraktiven Mobilitätsangebot als auch von günstigen Tickets und Tarifen – seit 1. Mai 2023 auch vom neuen Deutschland-Ticket\*. Und vor allem: Sie fahren ganz bequem zu all ihren Zielen.

## Entspannt pendeln!

Fahren Sie in den modernen, komfortablen Zügen zuverlässig zu Ihrer Arbeitsstelle. Wenn Sie auf den ÖPNV umsteigen, verbuchen Sie gleich mehrere Vorteile für sich: Sie sind nicht nur klimafreundlich und nachhaltig, sondern auch stressfrei und bequem mobil. Staus und Parkplatzsuche bleiben Ihnen erspart. Zudem setzen wir den hohen Spritkosten günstige Tickets und Tarife entgegen!

\*Verkauf nur in Deutschland.



## Attraktives Mobilitätsangebot zwischen Deutschland und Luxemburg

Der grenzüberschreitende Schienenpersonennahverkehr bringt Sie in den modernen, komfortablen Zügen der Regionalbahnlinie RB 83 und der Regionalexpresslinie RE 11 zuverlässig zur Arbeitsstelle. Ergänzt wird das Mobilitätsangebot durch die grenzüberschreitenden RGTR-Buslinien zwischen Deutschland und Luxemburg.

### Ihre Zugverbindungen: RB 83 und RE 11

**RB 83** Stündliche Direktverbindung zwischen Wittlich – Luxemburg\*:  
Montag bis Samstag, zwischen 5 Uhr und 21 Uhr  
Gegenrichtung Luxemburg – Wittlich:  
Montag bis Samstag, zwischen 6 Uhr und 21 Uhr

**RE 11** Stündliche Direktverbindung Koblenz – Trier – Luxemburg:  
Täglich zwischen 6 Uhr und 23 Uhr  
Gegenrichtung Luxemburg – Trier – Koblenz:  
Täglich zwischen 5 Uhr und 23 Uhr

\* Halt an allen Bahnhöfen auf deutscher und luxemburgischer Seite, außer Karthaus.



Ihre passenden Zugverbindungen  
finden Sie unter [www.cfl.lu](http://www.cfl.lu) und [www.bahn.de](http://www.bahn.de)

## Ihre Busverbindungen: RGTR-Buslinien

Auch mit den grenzüberschreitenden RGTR-Buslinien pendeln Sie bequem zwischen Deutschland nach Luxemburg. Nutzen Sie dabei den Vorzugstarif der RegioZone-Tickets. Bei grenzüberschreitenden RGTR-Bussen gilt die kostenlose Fahrt innerhalb von Luxemburg bis zum letzten Halt vor der Grenze oder bis zur Grenze, falls sich dort eine Bushaltestelle befindet.

### Der ÖPNV ist in Luxemburg ist kostenlos!

In Luxemburg fahren Sie zum Nulltarif, denn der Ticketpreis für Zug- und Busfahrten wird nur bis zur luxemburgischen Grenze berechnet! Sie können alle öffentlichen Verkehrsmittel und die Nahverkehrszüge in der 2. Klasse auf dem Gebiet des Großherzogtums Luxemburg kostenlos nutzen – für die Nutzung in der 1. Klasse sind weiterhin Fahrkarten zu erwerben. Die Preise der Abos für die 1. Klasse bleiben unverändert.



Ihre passenden Busverbindungen  
finden Sie unter [www.mobiliteit.lu](http://www.mobiliteit.lu)

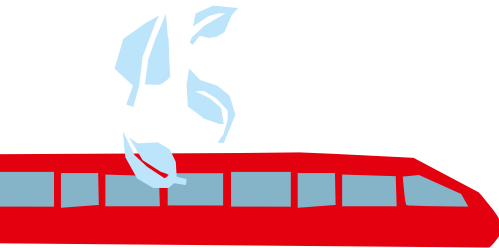


## OekoCard – eine gute Wahl für Pendler

### Für die Strecke Wittlich – Trier – Luxemburg

Die OekoCard gilt in den Zügen auf der grenzüberschreitenden Strecke Wittlich – Trier – Luxemburg, darüber hinaus in allen öffentlichen Bussen und Bahnen in Luxemburg. Um die persönliche Zeitkarte zu erhalten, benötigen Kunden mit Wohnort in Deutschland eine Bescheinigung des luxemburgischen Arbeitgebers\*.

Die Kundenkarte zur OekoCard, die ein Jahr lang gültig ist und bei der Fahrscheinkontrolle vorzuzeigen ist, erhalten Sie in den DB Reisezentren oder durch die CFL im Bahnhof Luxemburg. Für Kunden mit Wohnort in Luxemburg genügt für den Erwerb der OekoCard ein amtliches luxemburgisches Ausweisdokument.



\* Bescheinigung zum Download unter [www.cfl.lu](http://www.cfl.lu) und [www.vrt-info.de](http://www.vrt-info.de)

## Neu seit 1. Mai 23: das Deutschland-Ticket

### Die Flatrate für den Regionalverkehr

Bus- und Bahnfahren ist mit dem Deutschland-Ticket (D-Ticket) jetzt noch einfacher und günstiger. Für nur 49 Euro im Monat sind Sie bundesweit im Nah- und Regionalverkehr (2. Klasse) mobil, auch über Landes- und Tarifgrenzen hinweg. Natürlich können Sie mit dem D-Ticket auch grenzüberschreitend nach Luxemburg fahren. Falls Sie diese personalisierte Fahrkarte im Abonnement nicht permanent nutzen, können Sie sie einfach monatlich kündigen. Eben genau so, wie Sie es Ihren individuellen Mobilitätswünschen entspricht.

Das digitale Abonnement ist u. a. erhältlich über DB Navigator (App), DB Streckenagent (App), auf [bahn.de](http://bahn.de) und in allen DB-Reisezentren.

Detail-Informationen und Bedingungen zum D-Ticket finden Sie unter [www.bahn.de/deutschlandticket](http://www.bahn.de/deutschlandticket)



## Tagesrückfahrkarte Luxemburg Spezial

Sie haben nur gelegentlich Termine in Luxemburg und starten in Trier? Dann ist das Luxemburg Spezial das geeignete Ticket: Es gilt für eine Hin- und Rückfahrt in Nahverkehrszügen (RE, RB) zwischen Trier Hbf über den Grenzpunkt Igel bis nach Luxemburg.

## Rheinland-Pfalz-Ticket + Lux

Das Rheinland-Pfalz-Ticket + Lux gilt einen Tag für bis zu fünf gemeinsam reisenden Personen in Rheinland-Pfalz und im Saarland im verbundüberschreitenden Schienenpersonennahverkehr sowie in den Verkehrsmitteln der Verkehrsverbünde in Rheinland-Pfalz (Bus, Tram, Straßenbahn) und Luxemburg.

## Grenzüberschreitende Bustickets

Die RegioZone-Tickets sind als Tagesfahrtscheine und im Abo sowie in zwei Tarifstufen erhältlich: **RegioZone 1** für alle grenzüberschreitenden RGTR-Linien sowie Linie 410 (außer die Haltestellen in Dillingen und Saarlouis der Linie 405 und Linie L40 Saarbrücken-Express) und **RegioZone 2** für die Haltestellen in Dillingen und Saarlouis der Linie 405 und Linie L40 Saarbrücken-Express.

Mehr Infos finden Sie unter [mobilitaet.lu](https://www.mobilitaet.lu)

## 3 Gründe, genau jetzt einzusteigen!



### Nachhaltig unterwegs mit Bus und Bahn

Mit uns sind Sie klimaschonend unterwegs. Denn Bus und Bahn erzeugen pro Person und Kilometer deutlich weniger Treibhausgase als das Auto mit circa fünfmal mehr CO<sub>2</sub> oder das Flugzeug mit mehr als dem Siebenfachen. Und wenn Sie Ihr Fahrrad mitnehmen, radeln Sie am Zielort klimaneutral weiter.



### Auto stehen lassen und sparen

Vermeiden Sie hohe Benzinkosten und Parkgebühren, indem Sie das Auto öfter mal stehen lassen. Wenn Sie ganz auf das Auto verzichten und auf Bus und Bahn umsteigen, sparen Sie auch noch viele laufenden Kosten.



### Zurücklehnen, während andere fahren

Genießen Sie den Blick aus dem Fenster oder nutzen Sie die neu gewonnene Zeit z. B. mit Lesen oder Mails checken. Machen Sie sich keine Sorgen mehr darum, ob Sie nach einem langen Arbeitstag noch aufmerksam genug für die Heimfahrt sind, wie lange Sie im Stau stecken oder welche unbekanntenen Verkehrssituationen auf Sie zukommen. Das schont Ihre Nerven und entlastet die Innenstädte!



## Das Fahrrad fährt mit

In Luxemburg ist die Fahrradbeförderung kostenlos und ohne Einschränkung. Auf Ihrer grenzüberschreitenden Fahrt (auf deutscher Seite) gilt Folgendes: von Montag bis Freitag ab 9:00 Uhr sowie an Samstagen, Sonn- und Feiertagen ist die Fahrradmitnahme kostenfrei; von Montag bis Freitag vor 9:00 Uhr ist eine Fahrradkarte im Nahverkehr zu lösen.

### Fahrräder im Schienenersatzverkehr

Fahrräder sind in begrenzter Anzahl im Schienenersatzverkehr zugelassen, vorausgesetzt ein freier Platz ist verfügbar und das Begleitpersonal erteilt seine Erlaubnis zum Einstieg. Beachten Sie, dass Rollstuhlfahrer sowie Kinderwagen stets Vorrang haben.

## Herausgeber



CFL  
9, Place de la Gare  
L-1616 Luxembourg  
[www.cfl.lu](http://www.cfl.lu)



DB Regio AG  
Region Mitte  
Am Victoria-Turm 2  
D-68163 Mannheim  
[www.bahn.de](http://www.bahn.de)



Zweckverband  
SchienenPersonenNahverkehr  
Rheinland-Pfalz Nord  
Friedrich-Ebert-Ring 14 - 20  
D-56068 Koblenz  
[www.spnv-nord.de](http://www.spnv-nord.de)

## Sie haben Fragen?

Bei Fragen und Anregungen sowie für Informationen zu Fahrplänen und Tarifen wenden Sie sich bitte an:



+ 352 2489 2489  
+ 49 3022 38 54 21

*(20 Cent / Anruf aus dem Festnetz,  
Tarif bei Mobilfunk  
max. 60 Cent / Anruf)*  
[www.cfl.lu](http://www.cfl.lu)



01806 13 16 19

*(20 Cent / Anruf a. d. dt. Festnetz,  
aus Mobilfunknetzen andere Tarife  
mit max. 60 Cent / Anruf)*  
[www.vrt-info.de](http://www.vrt-info.de)



+49 30 2970  
[www.bahn.de](http://www.bahn.de)

Mobilität für Rheinland-Pfalz

Mehr Mobilität entdecken.  
Jetzt unter [rolph.de](http://rolph.de)